

FOULARD

AUS MUSSELIN

by Stoffwelten

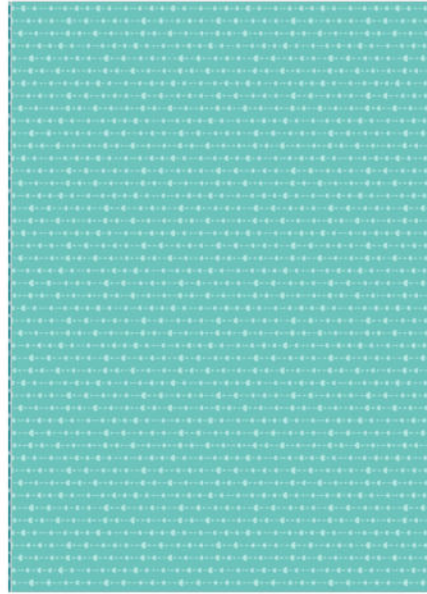
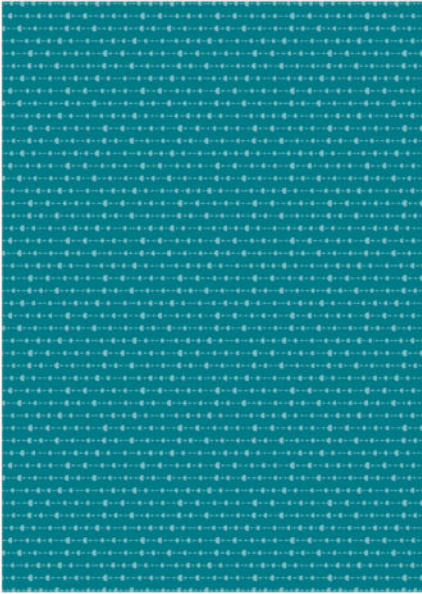


*Nähanleitung
für das Foulard-Nähset*

NÄHANLEITUNG FOULARD

1

SCHNEIDE ALLE SCHNITTEILE AUS,
EINE NAHTZUGABE VON 0,75CM
IST BEREITS ENTHALTEN.



2

NÄHE ALLE DREI TEILE AN DEN
KURZEN SEITEN ANEINANDER,
NUTZE DAZU JE NACH GESCHMACK,
EINE FRANZÖSISCHE NAHT,
EINE NORMALE OVERLOCKNAHT
ODER EINEN ROLLSAUM.
VERSÄUBERE ANSCHLIEßEND DAS
TUCH RINGSERUM MITTELS
ROLLSAUM. DEIN TUCH IST FERTIG.

