

# HEFTHÜLLEN

by Stoffwelten



Nähanleitung  
für die Heftdecken-Nähsets

# NÄHANLEITUNG HEFTHÜLLEN

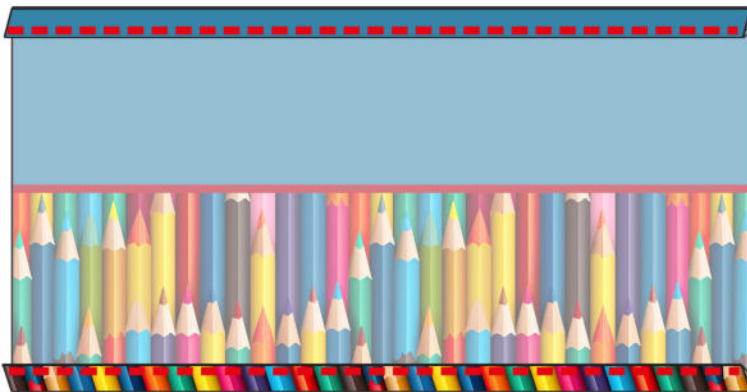
1



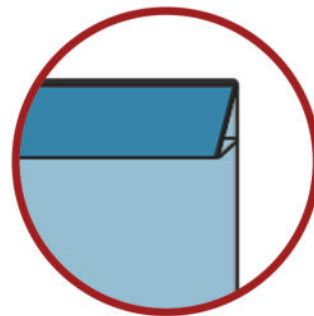
SCHNEIDE ALLE TEILE AUS.  
EINE NAHTZUGABE VON  $\varnothing$ .7CM  
IST BEREITS ENTHALTEN.  
DIE BESCHRIFTUNGSFELDER KANNST  
DU OPTIONAL AUF DIE FERTIGE  
HÜLLE APPLIZIEREN UND MITTELS  
STOFFMALSTIFTEN, STICKEREI ODER  
PLOTT BESCHRIFTEN



2



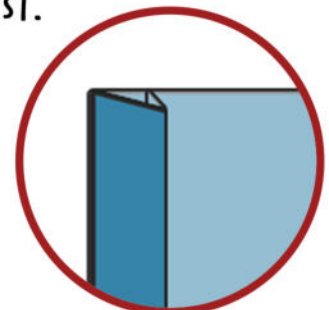
BÜGEL DIE OBER-UND UNTERKANTEN  
JE 1CM UM UND ANSCHLIEßEND  
NOCHMAL UM 1CM UND NÄHE  
DANN ENTLANG DER UMSCHLÄGE FEST.



3

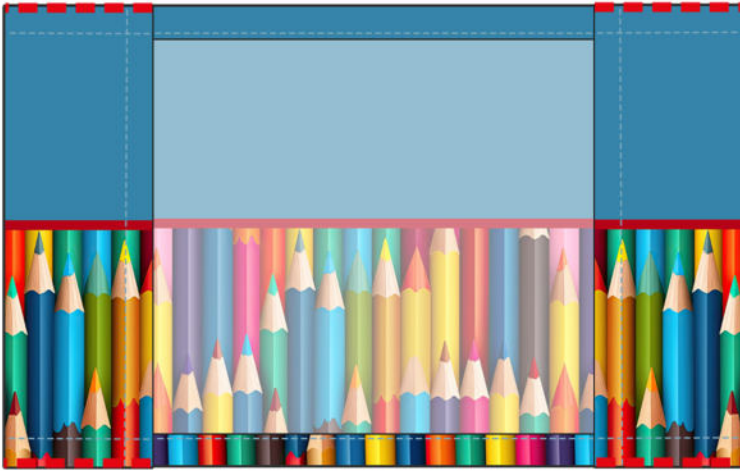


BÜGEL NUN DIE KURZEN SEITEN  
RECHTS UND LINKS EBENFALLS ERST  
1CM UND DANN ERNEUT 1CM UM  
UND NÄHE ENTLANG DER  
UMSCHLÄGE FEST.



# NÄHANLEITUNG HEFTHÜLLEN

4



SCHLAGE BEIDE KURZEN SEITEN BEI DER DIN A4 HÜLLE 10CM UND BEI DER DIN A 5 HÜLLE 5CM UM UND BÜGEL DIE ENTSTANDENEN KANTEN. LEGE DEIN HEFT EIN UND ÜBERPRÜFE OB ES SICH GUT SCHLIEßEN LÄSST ODER OB DU DIE UMSCHLÄGE BREITER ODER SCHMALER MACHEN MUSST.

NÄH DIE UMSCHLÄGE KNAPPKANTIG OBEN UND UNTEN FEST. ACHE DARAUF NAHTBEGINN UND ENDE GUT ZU SICHERN.

5

DEINE HEFTHÜLLE IST FERTIG.

