

# LUNCHBAG

by Stoffwelten



*Nähanleitung  
für das Lunchbag-Nähset,  
inklusive Materialliste.*

# MATERIALLISTE LUNCHBAG

## FÜR DEIN LUNCHBAG BENÖTIGST DU:

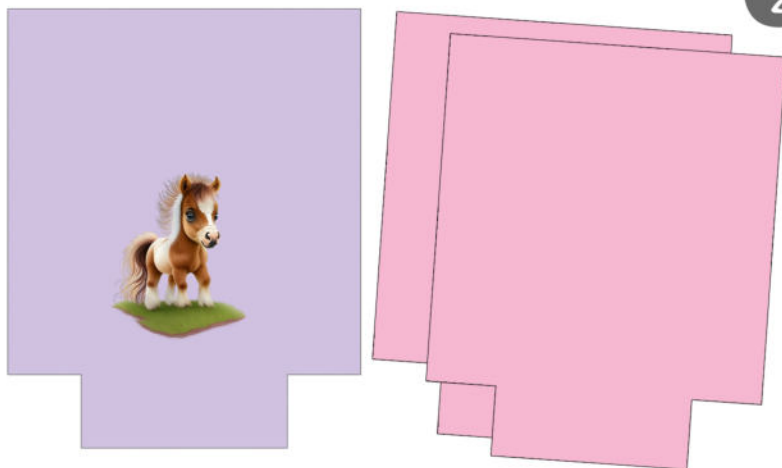
CA. 13CM KLETTBAND  
CA. 39X62CM WASSERABWEISENDEN STOFF  
FARBlich PASSENDES GARN  
STECKNADELN ODER STOFFKLAMMERN  
NÄHMASCHINE  
BÜGELEISEN

# NÄHANLEITUNG LUNCHBAG



1

SCHNEIDE ALLE TEILE AUS,  
EINE NAHTZUGABE VON 0,7CM  
IST BEREITS ENTHALTEN.



2

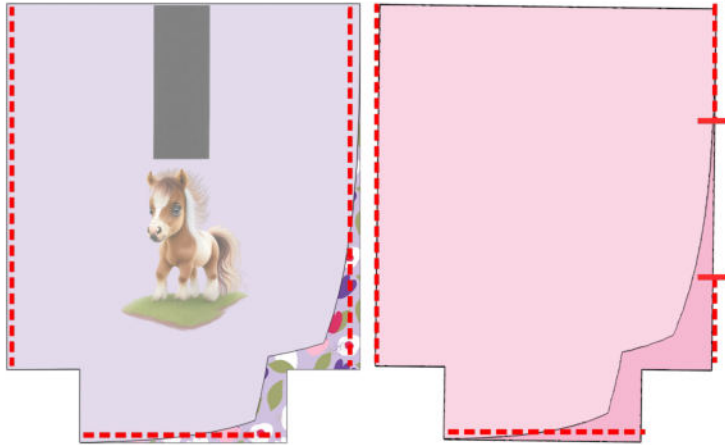
NUTZE EIN NÄHSETTEIL ALS  
SCHNITTMUSTER UND SCHNEIDE  
ZWEI IDENTISCHE TEILE AUS DEM  
WASSERABWEISENDEN STOFF AUS.



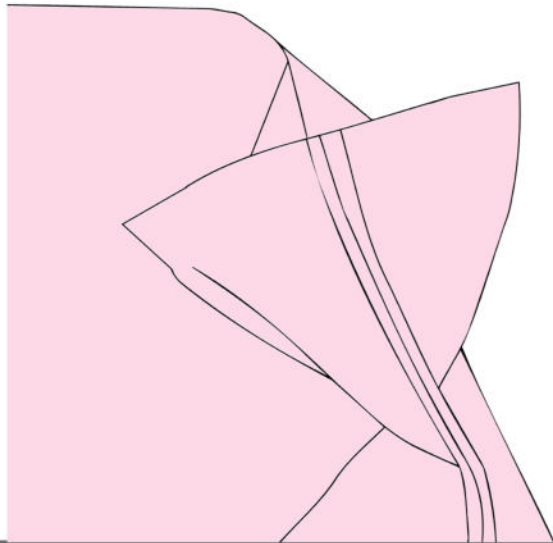
3

NÄHE JE EINE SEITE DEINER  
KLETTSTREIFEN LÄNGS MITTIG AUF DIE  
VORDER-UND RÜCKSEITE DEINER  
LUNCHBAG.

# NÄHANLEITUNG LUNCHBAG



4  
LEGE SOWOHL DIE AUßENSTOFFE  
ALS AUCH DIE FUTTERSTOFFE  
RECHTS AUF RECHTS UND NÄHE  
ENTLANG DER SEITEN UND DER  
UNTERKANTEN.  
LASS BEIM FUTTERSTOFF EINE  
WENDEÖFFNUNG IN EINER DER  
SEITENNÄHTE.



5  
NÄHE ALLE 4 UNTEREN ECKEN ZU.



6  
STECHE NUN DIE BEIDEN BEUTEL  
RECHTS AUF RECHTS INEINANDER  
UND NÄHE SIE AM OBEREN RAND  
RINGSHERUM AUF EINANDER.  
WENDE SIE DURCH DIE  
WENDEÖFFNUNG, FORME DEINE  
LUNCHBAG AUS UND STEPPE DEN  
OBEREN RAND KNAPPKANTIG AB.  
DEIN LUNCHBAG IST FERTIG 😊