

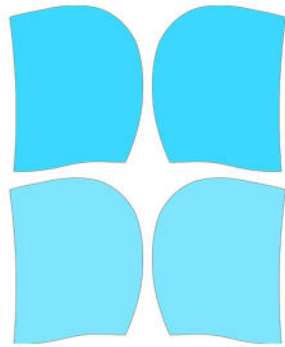
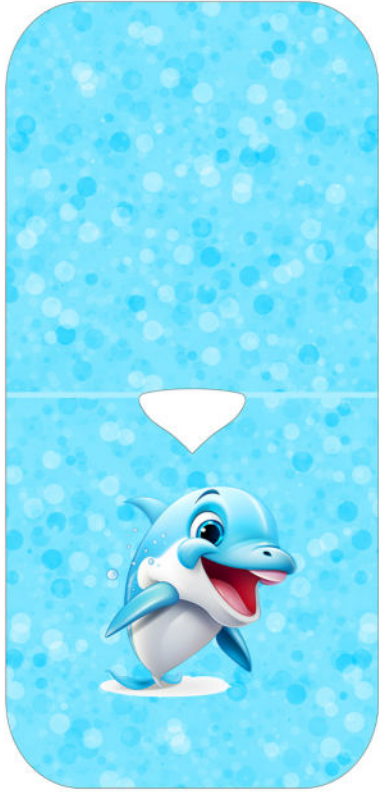
MUSSELIN-PONCHO

by Stoffwelten



*Nähanleitung
für den Musselin-Poncho*

NÄHANLEITUNG MUSSELINPONCHO

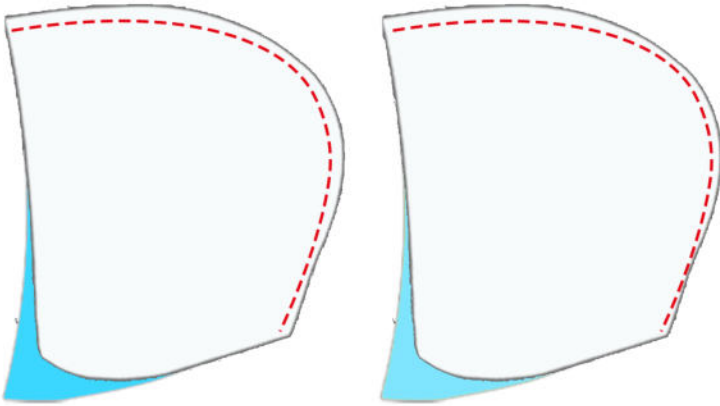


1

SCHNEIDE ALLE SCHNITTEILE AUS, EINE NAHTZUGABE VON 1CM IST BEREITS ENTHALTEN. ZUSÄTZLICH BENÖTIGST DU X M SCHRÄGBAND UND OPTIONAL ZWEI KAMSNAPS.

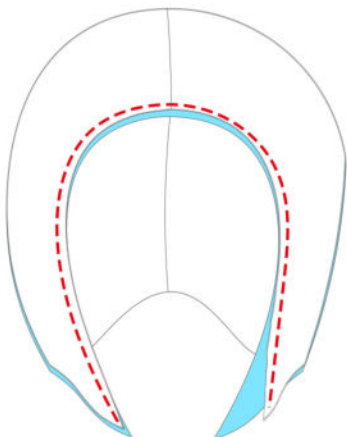
2

SCHLIEßE DIE SCHEITELNÄHTE DER INNEN- UND AUßENKAPUZE RECHTS AUF RECHTS.

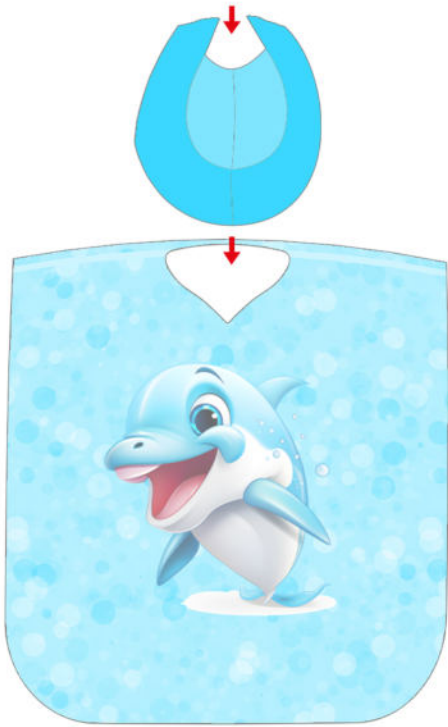


3

INNEN-UND AUßENKAPUZE RECHTS AUF RECHTS INEINANDER STÜLPEN UND ENTLANG DER EINGEZEICHNETEN LINIE AUF EINANDER NÄHEN.



NÄHANLEITUNG MUSSELINPONCHO



4

MARKIERE DIR DIE HINTERE MITTE DES HALSAUSSCHNITTS UND STÜLPE DIE FERTIGE KAPUZE RECHTS AUF RECHTS IN DEN AUSSCHNITT DES PONCHOS UND NÄH SIE FEST.

5

FASS DEN HALSAUSSCHNITT UND DIE AUßENKANTE DES PONCHOS MIT SCHRÄGBAND EIN. OPTIONAL KANNST DU RECHTS UND LINKS AM RAND JE EINEN KAM SNAP ANBRINGEN UM ÄRMEL ABZUTEILEN. PROPIERE DEINEM KIND DEN PONCHO AN UM INDIVIDUELL DIE RICHTIGE HÖHE DAFÜR FESTZULEGEN. DEIN PONCHO IST FERTIG :-)

