

# SPIELZEUG- SAMMLER

*by Stoffwelten*



*Nähanleitung  
für den Spielzeugsammler*

# NÄHANLEITUNG SPIELZEUGSAMMLER



1

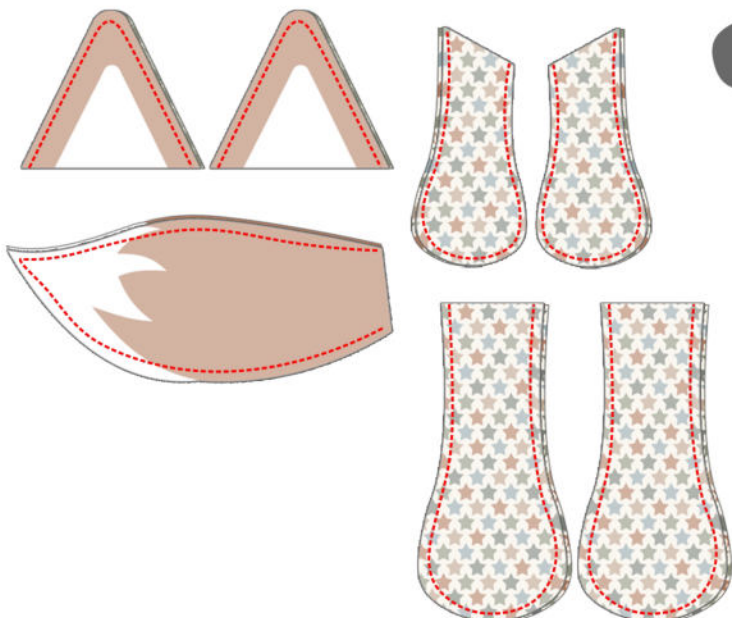
SCHNEIDE ALLE SCHNITTEILE AUS. EINE NAHTZUGABE VON 1CM IST BEREITS ENTHALTEN. ZUSÄTZLICH BENÖTIGST DU EINEN KLEIDERBÜGEL FÜR ERWACHSENE. UND OPTIONAL FÜLLWATTE FÜR DIE GLIEDMAßEN.

VERSÄUBERE ALLE RÄNDER DES KÖRPER VORDER-SOWIE RÜCKTEILS MIT DER OVERLOCK ODER MIT DEM ZICK-ZACK STICH DEINER NÄHMASCHINE.



2

SCHLAGE DIE KANTEN DER ÖFFNUNG 1,5CM AUF DIE LINKE SEITE EIN UND SÄUME SIE.

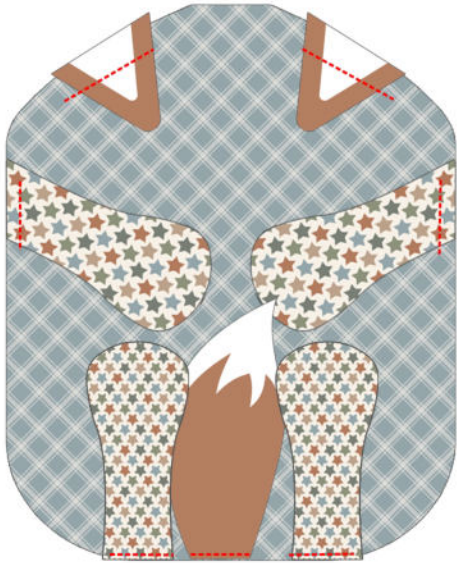


3

STECK ALLE TEILE WIE OHREN, BEINE ARME USW. RECHTS AUF RECHTS AUF EINANDER. NÄHE RINGSERUM BIS AUF DIE WENDEÖFFNUNG. (DIE KÖRPERTEILE VARIIEREN JE NACH SPIELZEUGSAMMLER)

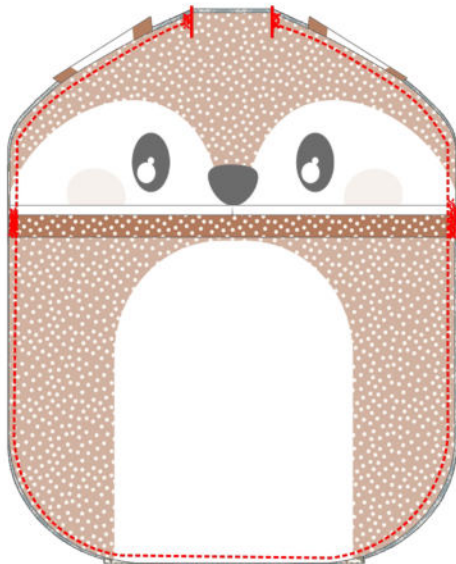
WENDE DIE KÖRPERTEILE UND STEPPE SIE KNAPPKANTIG VON RECHTS AB ODER FÜLLE SIE MIT FÜLLWATTE.

# NÄHANLEITUNG SPIELZEUGSAMMLER



4

STECHE SIE NUN RECHTS AUF RECHTS AUF DIE RÜCKSEITE UND STEPPE SIE INNERHALB DER NAHTZUGABE FEST.



5

LEGE NUN DIE VORDERTEILE EBENFALLS RECHTS AUF RECHTS DARAUFG, DABEI LIEGT DAS KOPFTEIL UNTER DEM BAUCHTEIL. DIE BEIDEN VORDERTEILE ÜBERLAPPEN SICH UM 1CM.

NÄHE NUN RINGSERUM UND SPAR DIE OBERKANTE WIE GEZEIGT AUS. SICHERE DIE NÄHTE DORT UND AN DEN ÜBERLAPPUNGEN SORGFÄLTIG.



6

WENDE DEINEN SPIELZEUGSAMMLER UND HÄNGE IHN AUF DEN KLEIDERBÜGEL. FERTIG 😊