

T-SHIRT

by Stoffwelten
&



*Nähanleitung
für das T-Shirt-Nähset,
inklusive Größentabelle & Bündchenmaße*

Größentabelle T-Shirt

*	Brustweite	Länge an
		hinterer Mitte
*		
74-80	63,5	33,4
86-92	65	37,5
98-104	68	41,5
110-116	71	45,6
122-128	75	49,6
134-140	82	53,8
146-152	88	58,8
158-164	94	63,8
170-176	100	68,8

*Maße des fertigen Shirts

Zuschnitt Halsbündchen

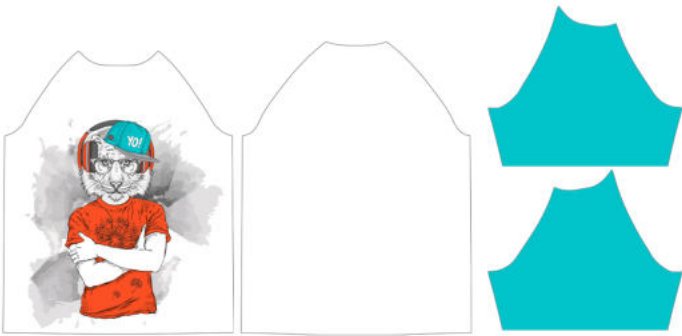
*Nahtzugabe ist enthalten

Größe 74/80	34,5cm x 5,5cm
Größe 86/92	35cm x 5,5cm
Größe 98/104	37cm x 5,5cm
Größe 110/116	38,5cm x 5,5cm
Größe 122/128	40cm x 5,5cm
Größe 134/140	41,5cm x 5,5cm
Größe 146/152	42,5cm x 4cm
Größe 158/164	43cm x 4cm
Größe 170/176	45cm x 4cm

NÄHANLEITUNG T-SHIRT

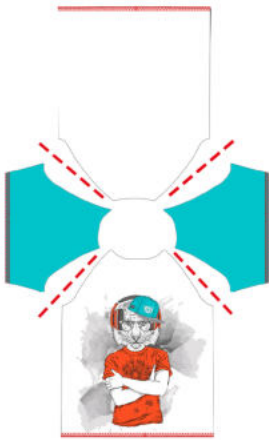
1

SCHNEIDE ALLE TEILE AUS. EINE NAHTZUGABE VON 1CM IST BEREITS ENTHALTEN. SCHNEIDE DEIN BÜNDCHEN ANHAND DER MAßTABELLE ZU.



2

VERSÄUBERE DIE UNTERKANTEN VON VORDER-UND RÜCKENTEIL, SOWIE DEN ÄRMELN. SCHLIEßE ALLE RAGLANNÄHTE. NÄHE DAZU DIE ÄRMEL MIT EINEM ELASTISCHEN STICH JEWEILS RECHTS AUF RECHTS AN VORDER-UND RÜCKENTEIL.



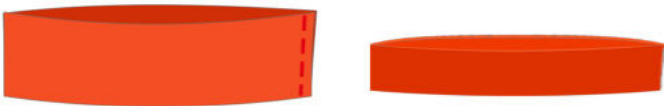
3

WENDE DEIN RAGLANSHIRT AUF LINKS UND SCHLIEßE DIE SEITENNÄHTE.



4

SCHLIEßE DEIN HALSBÜNDCHEN RECHTS AUF RECHTS UND SCHLAGE ES ANSCHLIEßEND MITTIG LINKS AUF LINKS EIN.



5

NÄHE DEIN HALSBÜNDCHEN MIT DEN OFFENEN KANTEN GLEICHMÄßIG AN DEN HALSAUSSCHNITT, MARKIERE DIR DAZU VORDERE-UND HINTERE MITTE, SOWIE RECHTS UND LINKS.



NÄHANLEITUNG T-SHIRT



6

ZULETZT SÄUMST DU DEIN T-SHIRT. ZIEH DEINEM KIND DAS SHIRT AN UND STECKE DIE SAUMHÖHE INDIVIDUELL AB. OPTIONAL HAST DU NATÜRLICH AUCH DIE MÖGLICHKEIT AN RUMPF UND ÄRMELN BÜNDCHEN ANZUNÄHEN. DANN WÄCHST DAS SHIRT LÄNGER MIT. ZUM SÄUMEN NUTZE BITTE EINEN ELASTISCHEN STICH.



7

DEIN T-SHIRT IST FERTIG :-)