

DAMENSWEAATER

by Stoffwelten



*Nähanleitung
für das Damensweater-Nähset,
inklusive Größentabelle*

NÄHANLEITUNG DAMENSWEATER



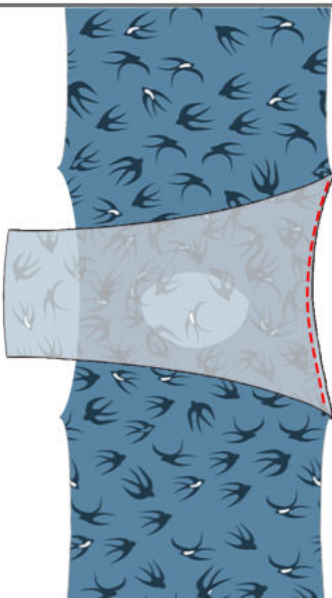
1

SCHNEIDE ALLE TEILE AUS.
EINE NAHTZUGABE VON 0,7CM
IST BEREITS ENTHALTEN.
DIESES SCHNITTMUSTER IST FÜR DAMEN
BIS ZU EINER KÖRPERGRÖÙE VON
1,85M GEEIGNET UND KANN GANZ
NACH GESCHMACK MIT-ODER OHNE
BÜNDCHEN AN ÄRMELN UND SAUM
GENÄHT WERDEN.



2

LEGE VORDER-UND RÜCKENTEIL RECHTS
AUF RECHTS AUF EINANDER UND
SCHLIEÙE DIE SCHULTERNÄHTE MIT EIN
ELASTISCHEN NAHT.



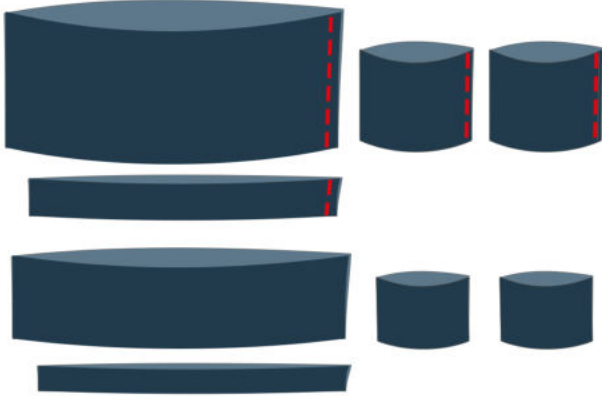
3

NÄHE NUN DIE ÄRMEL RECHTS AUF
RECHTS AN DIE ARMAUSSCHNITTE.



4

LEGE DEINE SCHNITTEILE ERNEUT RECHTS AUF RECHTS UND NÄHE DIE SEITENNÄHTE.
WENDE DEINEN SWEATER ANSCHLIEßEND AUF RECHTS UND PROBIERE IHN AN UM DIE LÄNGE AUF DICH ANZUPASSEN UND IM ANSCHLUSS GEBEBENENFALLS ZU KÜRZEN.



5

SCHLIEÙE DEINE HALS-, SAUM- UND ÄRMELBÜNDCHEN RECHTS AUF RECHTS UND SCHLAGE SIE ANSCHLIEßEND MITTIG LINKS AUF LINKS EIN.
MÖCHTEST DU DEINEN SWEATER NUR SÄUMEN BENÖTIGST DU NUR DAS HALS-BÜNDCHEN



6

STECHE DIE BÜNDCHEN RECHTS AUF RECHTS AN ÄRMEL , SAUM UND HALSAUSSCHNITT UND NÄHE SIE FEST.



7

DEIN SWEATER IST FERTIG :-)