

KUSCHELHASSE

by Stoffwelten



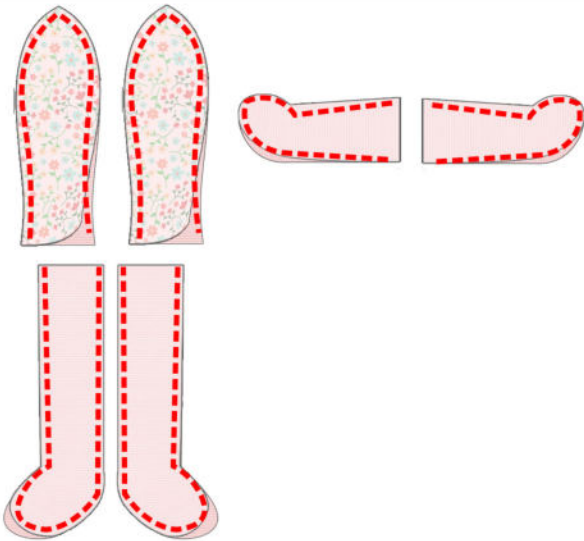
*Nähanleitung
für einen Kuschehasen*

NÄHANLEITUNG KUSCHELHASE



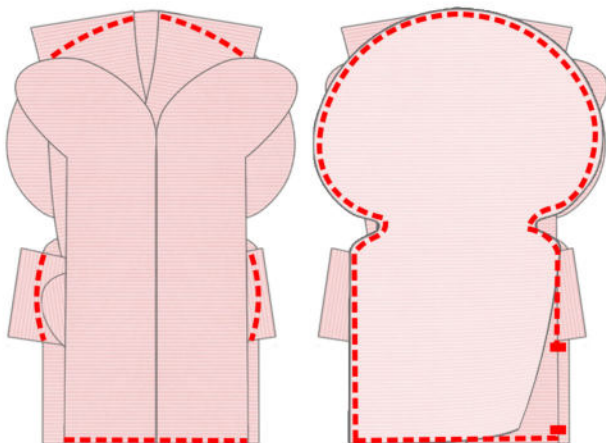
1

SCHNEIDE ALLE TEILE AUS,
EINE NAHTZUGABE VON Ø,7CM
IST BEREITS ENTHALTEN.



2

LEGE JEWEILS EIN AUßENOHR RECHTS
AUF RECHTS AUF EIN INNENOHR,
SOWIE JE EIN BEIN RECHTS AUF RECHTS
UND EINEN ARM. NÄHE RINGHERUM
LASSE ABER DIE KURZEN KANTEN OFFEN.
SCHNEIDE DIE NAHTZUGABEN ENTLANG
DER NÄHTE ZURÜCK, WENDE ALLE
TEILE UND FÜLLE SIE MIT FÜLLWATTE.



3

STECHE NUN DIE OHREN, BEINE UND
ARME RECHTS AUF RECHTS AUF DAS
KÖRPER- VORDERTEIL UND NÄH SIE
INNERHALB DER NAHTZUGABE FEST.
STECHE DANN DAS KÖRPERTEIL-RÜCKTEIL
RECHTS AUF RECHTS DARAUFG UND NÄH
RINGHERUM, LASS DABEI EINE WENDE-
ÖFFNUNG OFFEN. SCHNEIDE DIE
NAHTZUGABE ZURÜCK, FÜLLE DEN
KÖRPER MIT WATTE UND SCHLIEßE
DIE WENDEÖFFNUNG PER HAND.
FERTIG IST DEIN HASE 😊